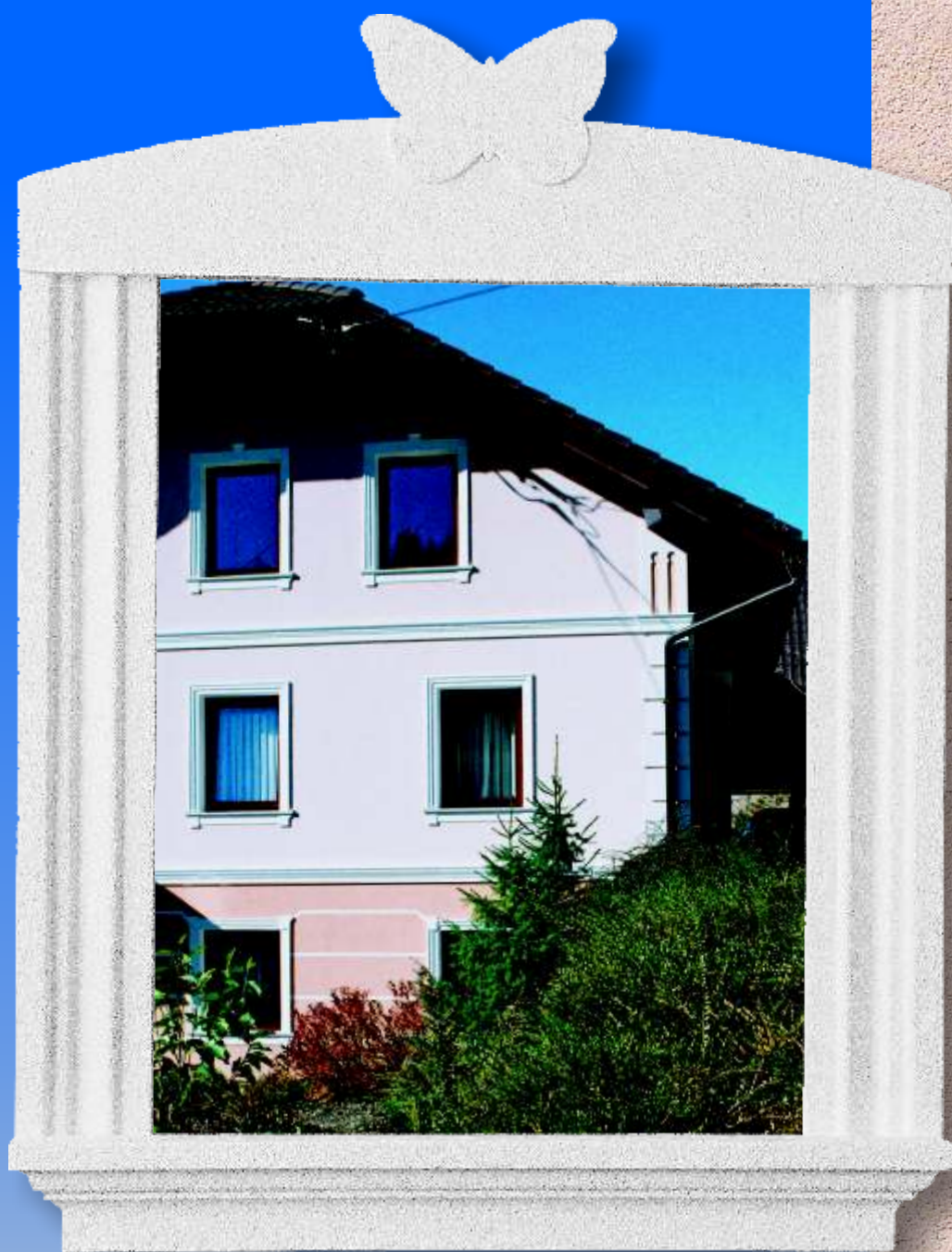


FRAGMAT 



Dekoratívni fasadni profíli

FASADNI PROFILI

Dekorativni fasadni profili

Neko

V vseh fasadah je lovek pri gradnji in opremljanju svojega bivališča posvečal veliko pozornost okrasnim detajlom. Če je gradil sam, je uporabil vse svoje znanje in spretnost, pozneje pa je to delo raje zaupal izurjenim zidarjem in kamnosekom. Zunanji videz bivališča je zgovorno pričal o lastniku, vedno pa je bil tudi ogledalo časa.

Časi so se spreminjali in v bližnji preteklosti je zavladovalo strogo razmerje med funkcionalnostjo in ceno. Hišam smo stanjšali stene in jih oblekli s toplotno izolacijo. Gradila so se škatlasta bivališča s ploskimi belimi fasadami, ki so postajale iz leta v leto bolj sive in dolgočasne.

Danes

Vendar se časi še spreminjajo. Zunanje štukature sedaj niso namenjene zgolj obnovi historičnih stavb in posnemanju arhitekturnih stilov, našle so svoje mesto tudi v modernem oblikovanju prijetnega bivalnega okolja. Novi materiali in tehnologije nam omogočajo izvedbo okrasnih detajlov tudi na izoliranih fasadah brez toplotnih mostov - in brez nevarnosti, da bi morali pregloboko seči v žep.

V starem delu Prage, ob Vltavi, stojita "Ginger in Fred", kot so poimenovali moderni zgradbi na sosednji sliki. Kljub nenavadni obliki sta se lepo udoma ili v družbi starejših hiš - predvsem zaradi domiselne izvedbe detajlov. Valovito razgibanost na fasadi nižje ("Ginger") so dosegli s klinastim prirezovanjem plasti kamene volne.

(Vir: R. Hoffmann, Colfirmat Rajasil GmbH, revija Gradbenik 3/97. Foto: J.S.)



Enostavno do bogastva oblik

Veliko možnosti nudijo fasadni profili iz ekspaniranega polistirena – stiropora. Režemo jih iz samougasljivega in odležanega stiropora gostote 30 kg/m² v standardnih dolžinah 1 m in 2 m. Na vidni strani je nanešena prevleka, ki utrdi površino in ji da rahlo hrapavo strukturo, ščiti pred UV-sevanjem in vremenskimi vplivi ter zagotavlja dober oprijem zaključnim barvam.

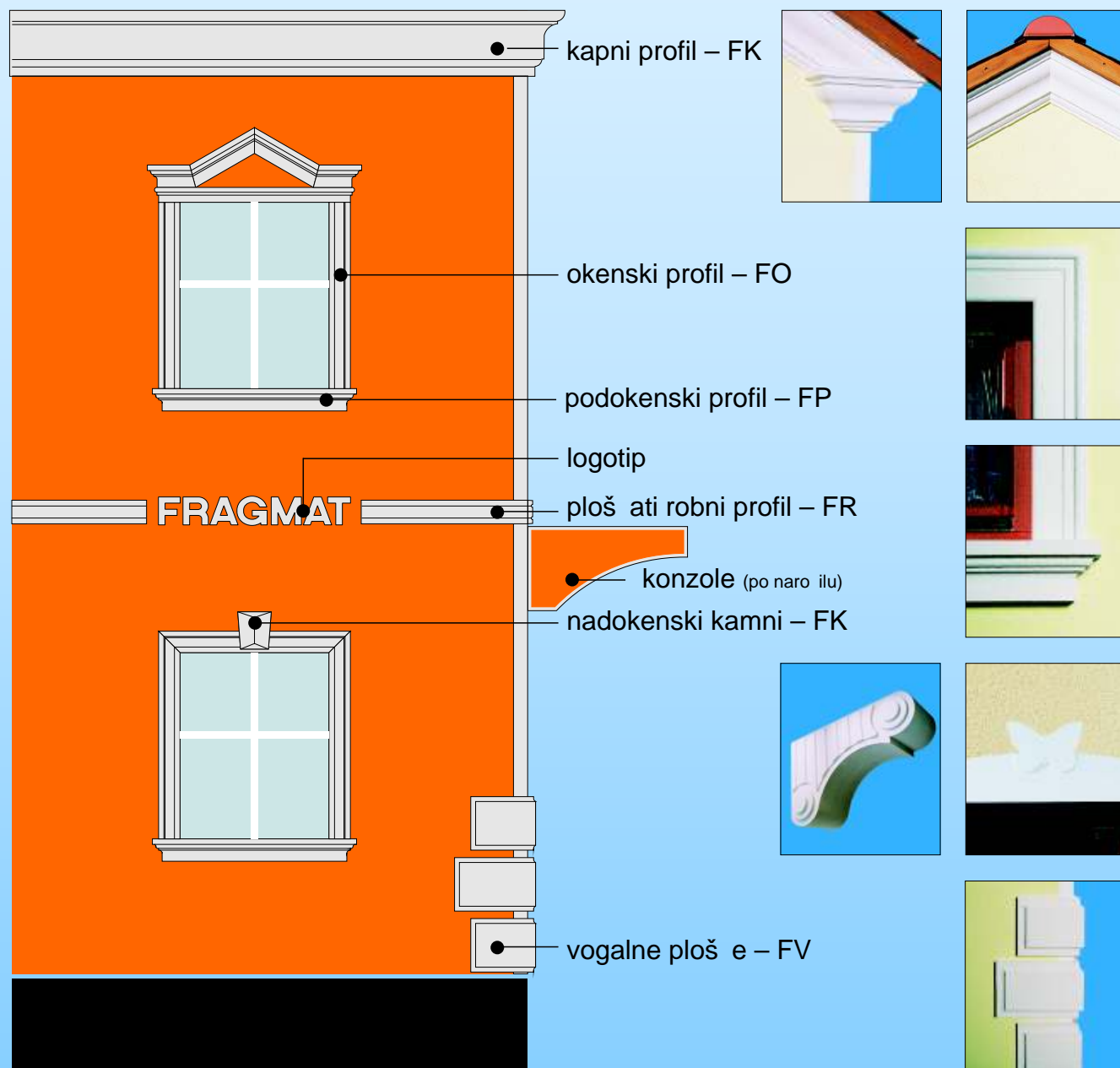
Standardni profili in elementi:

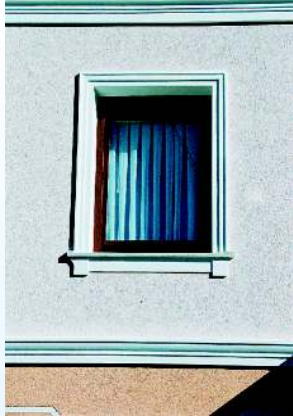
- kapni profili
- okenski profili
- podokenski profili in
- ploščati robni profili,
- ploščice in vogalniki in
- nadokenski kamni

Sredinske elemente za zgornjo stranico okenskega profila ter elemente za izvedbo drugih detajlov na fasadi izdelujemo po naročilu.

Poleg velike izbire že uveljavljenih oblik izdelamo tudi profile, elemente in napise (logotipe) po naročilu in vaši predlogi. Svoj dizajn lahko pošljete tudi po elektronski pošti v formatu .cdr(8) ali .dwg.

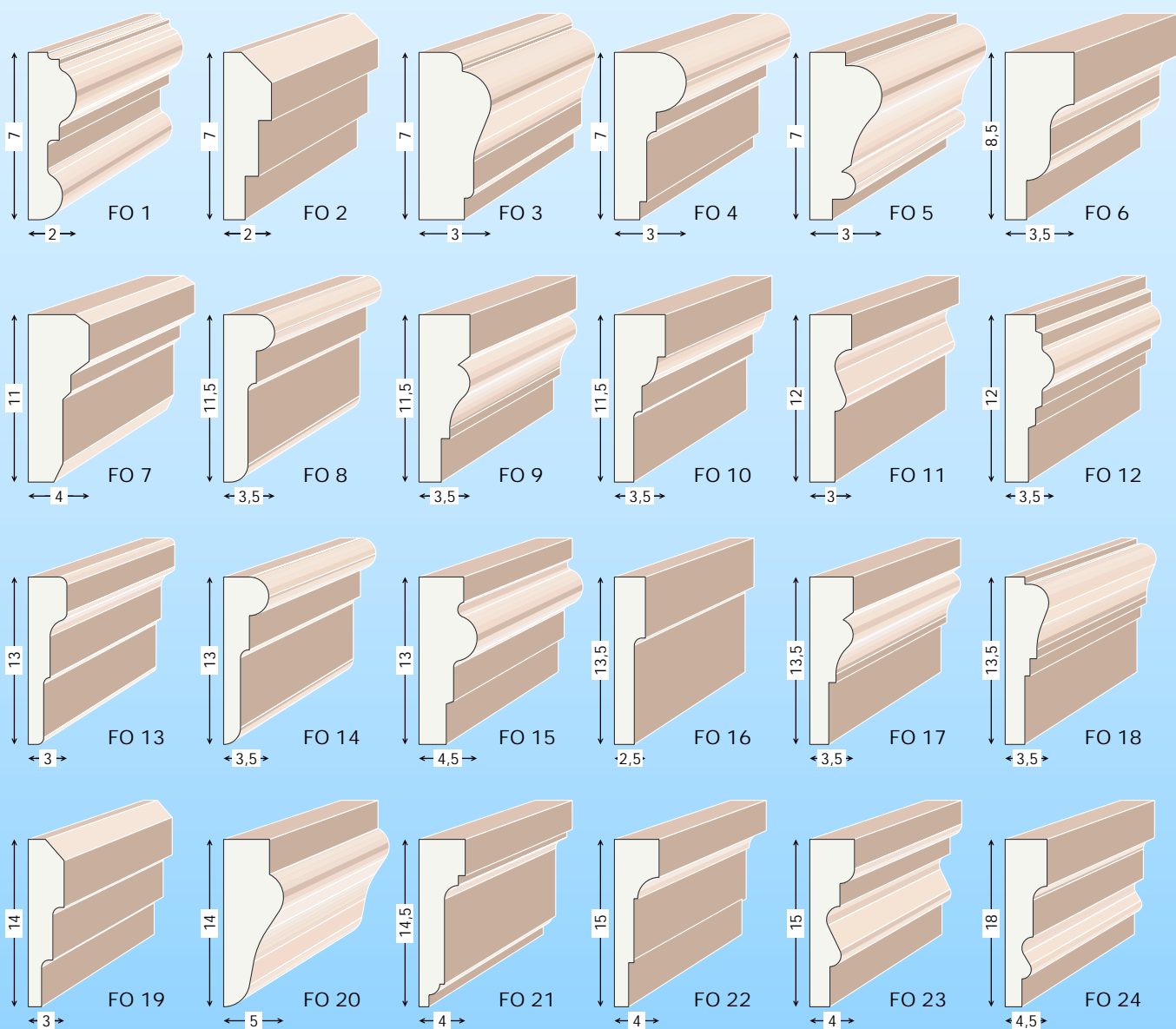
Vse standardne elemente kakor tuditiste po naročilu lahko dobite tudi brez prevleke – samo stiropor.





Okenski profili - FO

Namenjeni so predvsem za izvedbo okrasnih okvirjev okoli oken – za zgornjo in stranski stranici. Če je zahtevana večja širina profila okvirja, se lahko uporabi dva ali več profilov.

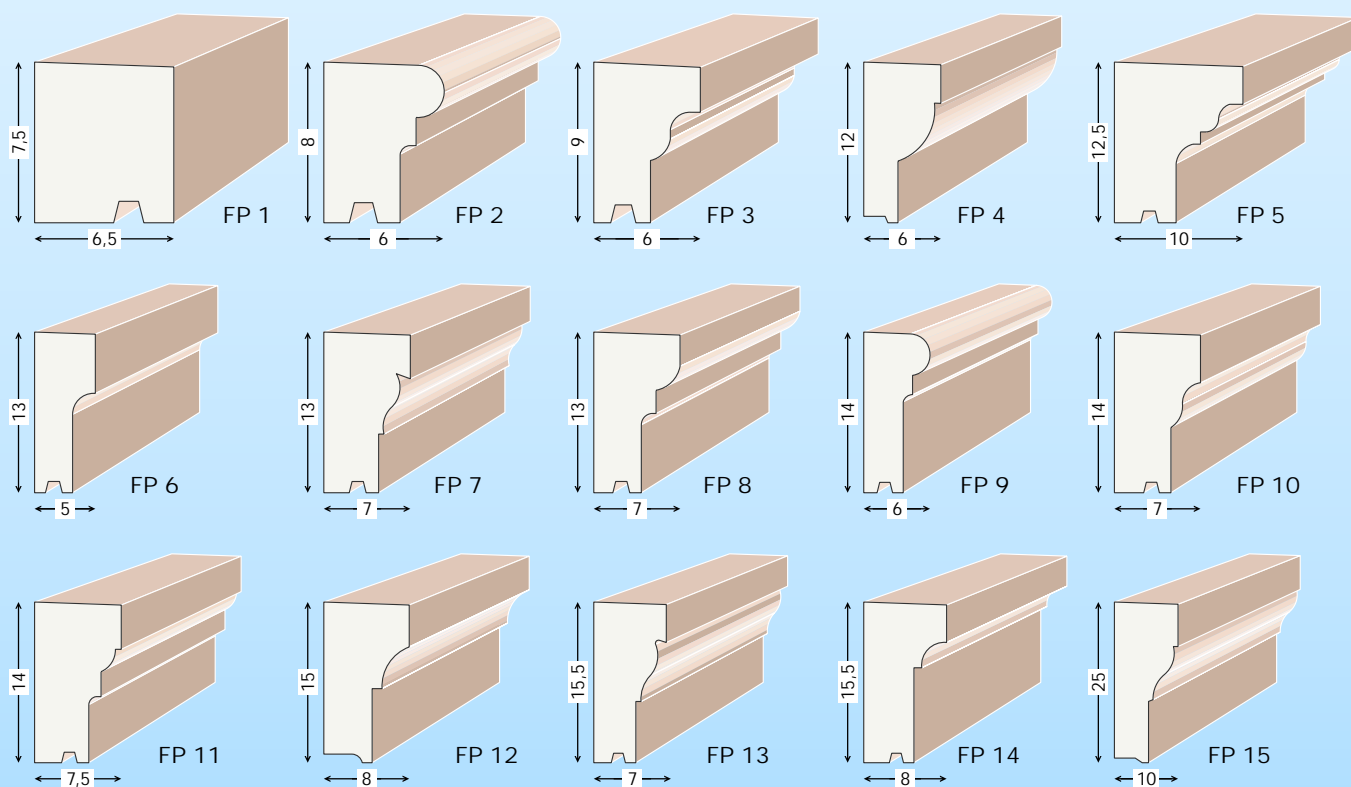


Vse mere predstavljenih standardnih profilov so podane v cm; velikosti prereзов je kljub različnim meram prikazana enotno. Profili se izdelujejo v dolžinah 1 m in 2 m.



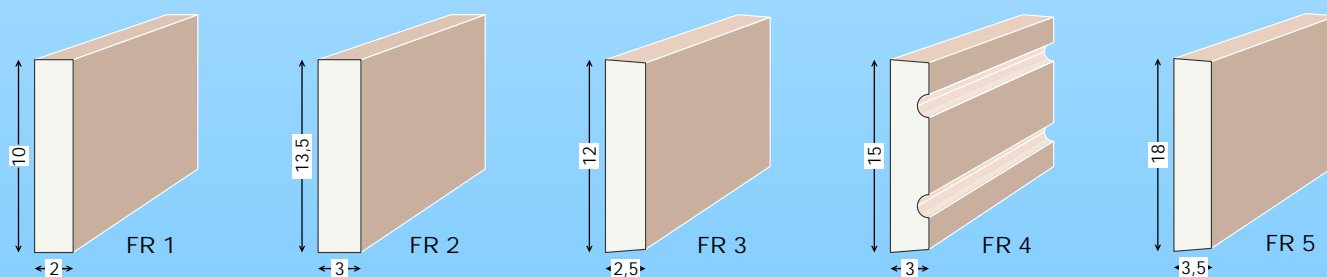
Podokenski profili - FP

Namenjeni so za izvedbo spodnje stranice okenskega okvirja. Obi aju sta zaključena profila na obeh straneh oblikovana s prerezom in spajanjem pod kotom 45°. Profil je lahko nameščen pod zunanjo polico ali samostojno.



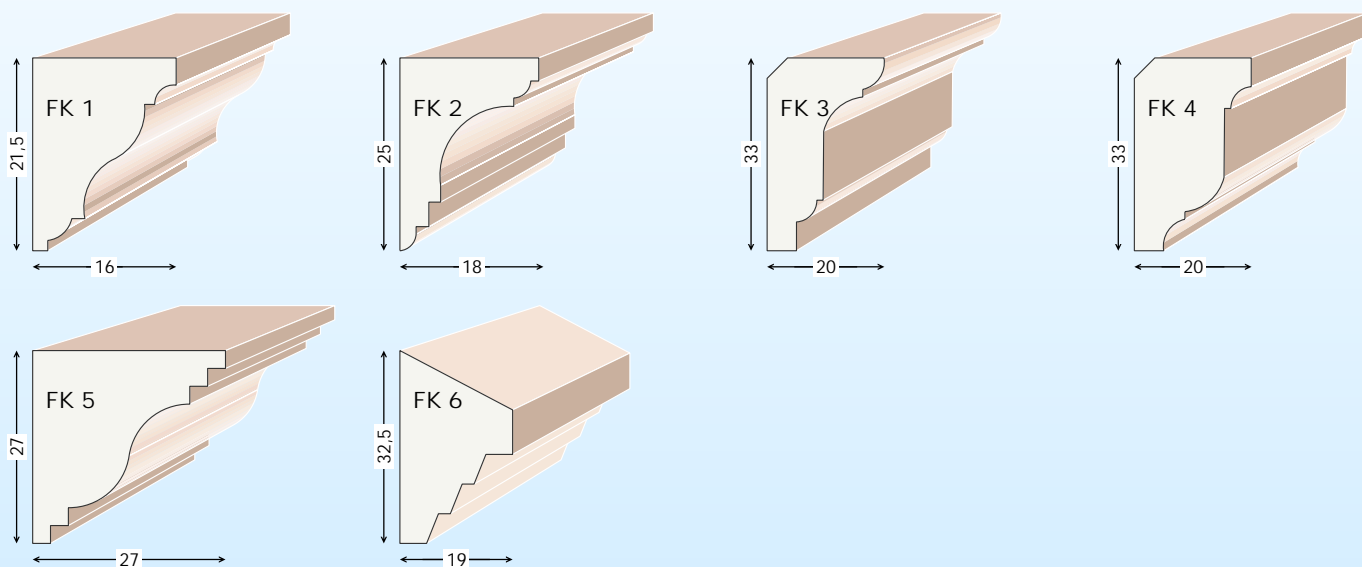
Robni profili - FR

Služijo za oblikovanje vogalov, pasov med etažami itd.



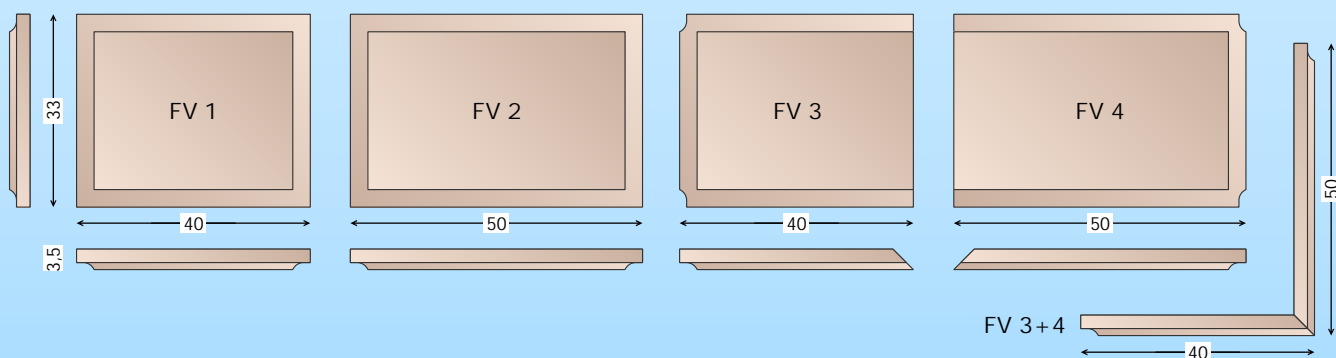
Kapni profili - FK

Namenjeni so za izvedbo kapnih napuš ev in oblikovanje mej med etažami.



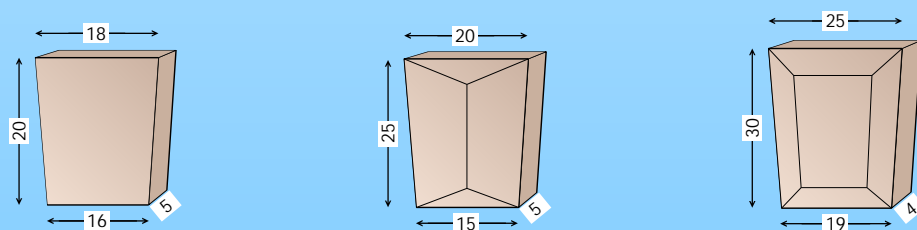
Vogalne ploš e - FV

Ploš e so namenjene oblaganju vogalov in podzidka fasade. Debelina ploš e je 3,5 cm, velikost pa 40×33 oz. 50×33cm. Ploš e z oznako FV 3 in FV 4 so prirejene za spajanje v vogalih, lahko pa se dobavijo že sestavljeni vogalniki (oznake FV 3+3, FV3+4 in FV 4+4).



Nadokenski kamni - FN

Vgrajujejo se v zgornjo stranico okenskega profila.



Navodila za vgradnjo

Razrez in priprava spojev

Natanen odrez profilov je glavni pogoj za kvalitetno montažo. Priporočamo uporabo žage z vodenim listom, ki omogoča nastavitev poljubnega kota rezanja, lahko pa uporabimo navadno ročno žago (lisci ji rep) in šablono za rezanje pod kotom.

V vogalih se okenski profili iste vrste spajajo s prirezovanjem pod kotom 45° (sl. 1), če pa je profil zgornje stranice drugačen, je spoj izveden s prekrivanjem (zgornja stranica sega čez obe pokonni). V tem primeru mora biti debelina zgornjega profila na mestu spoja večja ali enaka največji debelini stranskega (pokonnega) profila.

Podokenski profil je lahko na levi in desni strani odrezan ravno, lahko pa iz profila izrežemo klinast segment (90°), konca zasukamo navznoter in zlepimo. Oblika podokenskega profila bo tako vidna tudi s sprednje strani. Na podoben način oblikujemo tudi spoje kapnih profilov (sl. 2).



Slika 1



Slika 2

Lepljenje

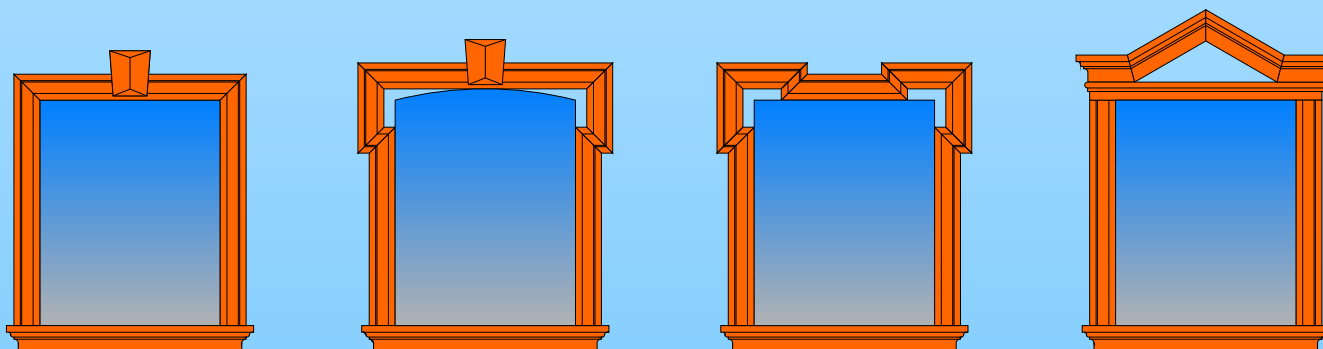
Za spajanje profilov po dolžini in pod kotom uporabimo dvokomponentno poliuretansko ali disperzijsko lepilo. Odvečno lepilo odstranimo, spoj zgladimo s topim in posujemo s kremenčevim peskom.

Profile lepimo na podlago (na zid, toplotnoizolacijsko fasado brez zaključnega ometa ali na zaključni omet) z lepilno malto za stiropor (npr. Stirolim). Z lopatico namažemo hrbtno stran profila po celotni površini. Profil pritisnemo na podlago in odstranimo lepilo, ki izteče iz spoja. Po lepjenju zapolnimo morebitne reže med profilom in podlago s trajnoelastičnim akrilnim kitom.

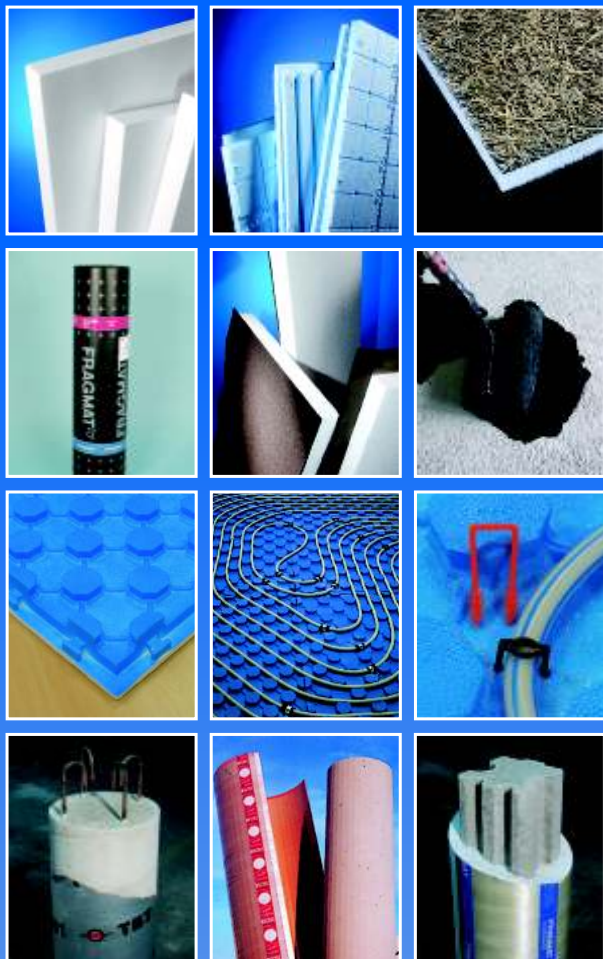
Barvanje

Pred barvanjem morajo biti profili suhi in brez prahu. Primerne so fasadne barve z akrilnim, silikatnim ali silikonskim vezivom. Barvo nanašamo najmanj dvakrat; prejšnji nanos mora biti popolnoma sušen.

Pa še nekaj idej za oblikovanje



Program izdelkov za gradbeništvo



Toplotne izolacije

- EPS toplotnoizolacijske ploš e
- XPS toplotnoizolacijske ploš e
- ve slojne toplotnoizolacijske ploš e
- EPS toplotnoizolacijski elementi
- lahki izolacijski beton POLITERM

Hidroizolacije

- bitumenski premazi, mase in lepila
- strešna lepenka in sekund. kritine
- bitumenski hidroizolacijski trakovi
- bitumenske emulzije
- bitumenske paste
- hidroizolacijske folije Fatrafol
- kaširane toplotne izolacije

Sistemi ogrevanja

- talne toplotnoizolacijske ploš e
- PE-Xc cevi za izvedbo ogrevanja
- razdelilniki za vezavo cevi

Opaži za betoniranje

- opaži za betoniranje stebrov

FRAGMAT 

FRAGMAT TIM d.d.
www.fragmat.si

Laško, Spodnja Reica 77
SI-3270 Laško, Slovenija
tel.: +386(0)3 734 45 00
fax: +386(0)3 734 46 18

Ljubljana, Ob železnici 18
SI-1000 Ljubljana, Slovenija
tel.: +386(0)1 540 53 79
fax: +386(0)1 524 86 94